

Organiza:



Colaboran:



MAQUINARIA DE HOSTELERIA
Y LAVANDERIA

Avda. Sardifeira, 36 - Bajo - 15008 A Coruña
Teléfono: 981 138 232
admon@fagorindustrialcoruna.com



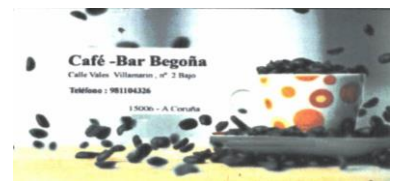
CAFÉ LAS CADENAS

CLUB DE DARDOS
EIRIS - LAS CADENAS



VINOS Y TAPAS

Avda. Monelos, 215 B - 15009 EIRIS La Coruña - Tel. 981 286 938



18 DE AGOSTO DE 2018

As 15:30 horas na dársena fronte a Sólana.

XXI CAMPIONATO INFANTIL DE PESCA CIDADE DA CORUÑA VI MEMORIAL "RIPAMONTI"

Apúntate: nas tendas de pesca:

Data tope inscrición: 16 de agosto (Solicitar bases do campionato
no momento da inscrición)



Javier Couto Fernández
Bruno Bellón Couto

TROITA MAR
Especialistas en
pesca deportiva

C/ Entrepeñas, 26 - 15010 A Coruña
Tel.: 981 145 318
Móvil / Whatsapp: 653 057 993
Siguenos en Facebook: Troitamart



Ou no correo: apdrobalo@gmail.com

Ou no tel: 605573576





BASES XXI CAMPIONATO DE PESCA INFANTIL CIDADE DA CORUÑA

“VI MEMORIAL RIPAMONTI”

AS E OS PARTICIPANTES DE 14 A 18 ANOS, CON IDADES POR DEBAIXO DOS 14 ANOS NON SE REXERÁN POR ESTAS NORMAS.

ESCENARIO: Paseo marítimo O Parrote – Fronte a Solana.

DATA: Sábado 18 de agosto de 2018.

HORA: 15:30 horas.

CONCENTRACIÓN: No escenario.

NORMAS XERAIS: Este campionato desenvolverase con arranxo o regulamento en materia de pesca que rexe na comunidade autónoma de Galicia.

NORMATIVA PARTICULAR: O escenario estará constituído por postos de ata 10 metros aproximadamente que serán adxudicados as e os participantes mediante sorteo. A Competición constará dunha única manga.

PROGRAMA

16:15 – Entrada os postos, montaxe do material e probado dos calados.

16:30 – Inicio da proba.

18:55 – Sinal a 5 minutos do remate da proba.

19:00 – Final da proba.

Unha vez rematada a acción de pesca, as e os deportistas, no caso de ter unha peza cravada, terán o tempo que precisen para acadar a peza.

MATERIAL

Unha cana en acción de pesca con ou sen carrete, podendo ter montadas ou non as que precise (en reserva). Autorízanse tanto cebos artificiais coma naturais nas súas correspondentes modalidades, fondo, corcheo, lance ...

ENGODO

Permítese un máximo de 17 litros.

CAPTURAS

Serán pesadas e devoltas por monitores do clube organizador, en consecuencia, SEN MEDIDA MÍNIMA ESTABLECIDA.

CLASIFICACIÓN

O Maior peso en gramos das capturas totais, no caso de empate, primará o maior número de pezas.

OLLO: NA ZONA DA COMPETICIÓN (14 -18 ANOS), DURANTE O TRANSCURSO DE TODA A PROBA PROHÍBESE O ACCESO A CALQUERA PERSOA ALLEA A ORGANIZACIÓN, NO CASO DE CALQUERA DÚBIDA DIRIXIRSE OS MONITORES OU XUÍCES DA PROBA.

Está totalmente prohibido botar calquer tipo de lixo ou vertedura contaminante ás augas ou ó entorno. Os deportistas deberán deixar o posto de pesca totalmente libre de lixo. A infracción a esta norma dará lugar á descalificación do deportista.